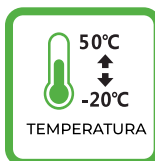
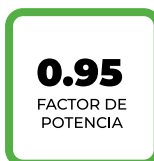


REFLECTOR PREMIUM 400W LUMISER





LUMISER
EXPERTOS EN LUMINARIAS



REFLECTOR PREMIUM 400W LUMISER



APLICACIONES:



Estacionamientos



Parques



Campos
Deportivos



Museos



Vallas
Publicitarias



Almacenes



Jardín

REFLECTOR PREMIUM LUMISER 400W

Reflector premium de 400w con lente de aumento, que ofrece una solución ideal para diversos ambientes, como estacionamientos, parques, campos deportivos, Museos, vallas publicitarias, jardines, almacenes, etc. Incorpora chips LED Epistar que emiten una iluminación potente y de alta calidad, con una intensidad de 52000lm, en tonalidad blanco frío (6500k) y con un ángulo de apertura del haz lumínico de 120°. Diseño compacto y elegante fácil de instalar gracias a su soporte de montaje universal en forma de U. Además el reflector está diseñado para uso exterior con una hermeticidad ip67 y protección contra impacto ik10 brindando seguridad.

CARACTERÍSTICAS TÉCNICAS



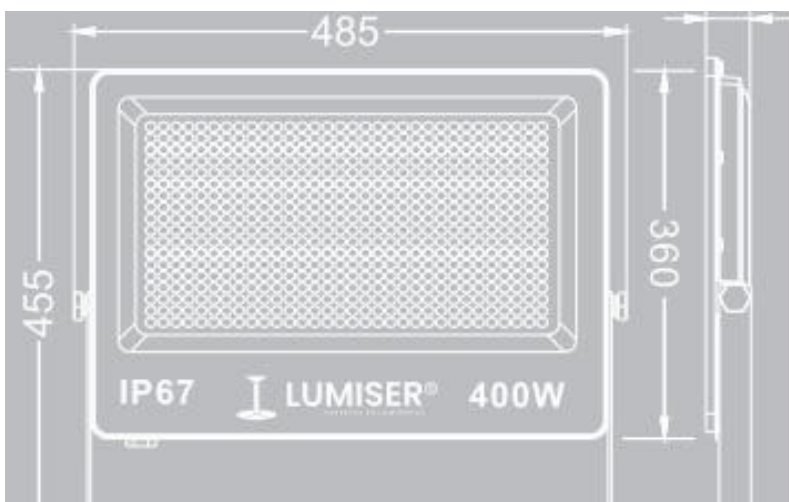
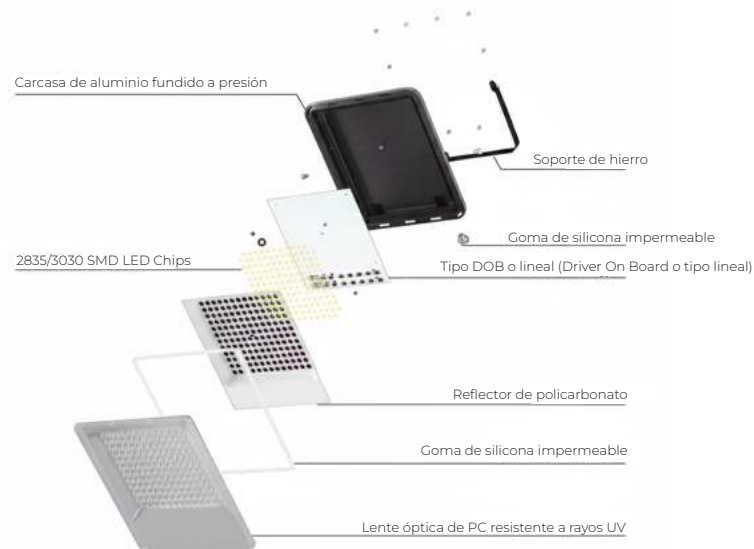
MODELO	TGD004-400W
POTENCIA	400W
TEMPERATURA DE COLOR	6500K
EFICIENCIA LUMINICA	130LM/W
LÚMENES	52000LM
GRADO IP	IP67 (RESISTENTE AL POLVO Y AGUA)
ANGULO DE ILUMINACIÓN	120°
VOLTAJE	AC100 - 270V/60Hz
TEMPERATURA DE TRABAJO	-20°C -50°C
INDICE DE REPRODUCCIÓN CROMATICA (CRI)	≥80
FACTOR DE POTENCIA	0.95
PROTECCIÓN IMPACTO IK	IK10
CLASE	I
PROTECTOR SPD	7KV
MATERIAL	ALUMINIO INYECTADO A PRESIÓN
DIFUSOR	ALUMINIO
VIDA ÚTIL	60 000 HORAS
CERTIFICACIONES	CE , ROHS



LUMISER
EXPERTOS EN LUMINARIAS

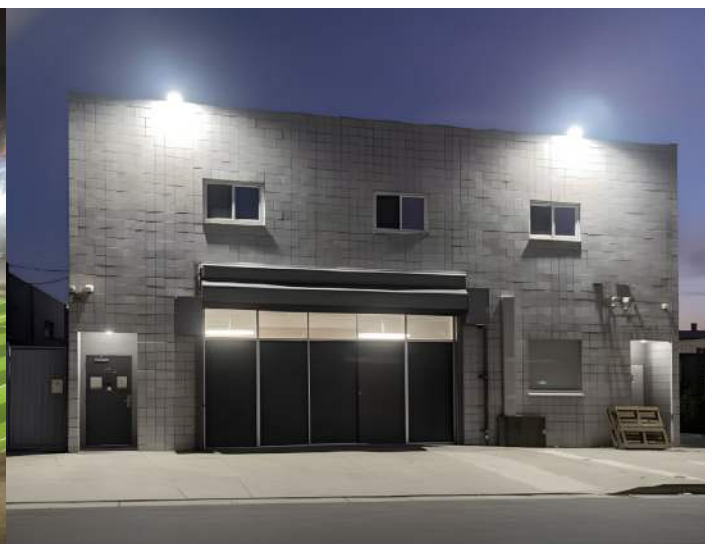


REFLECTOR PREMIUM LUMISER 400W

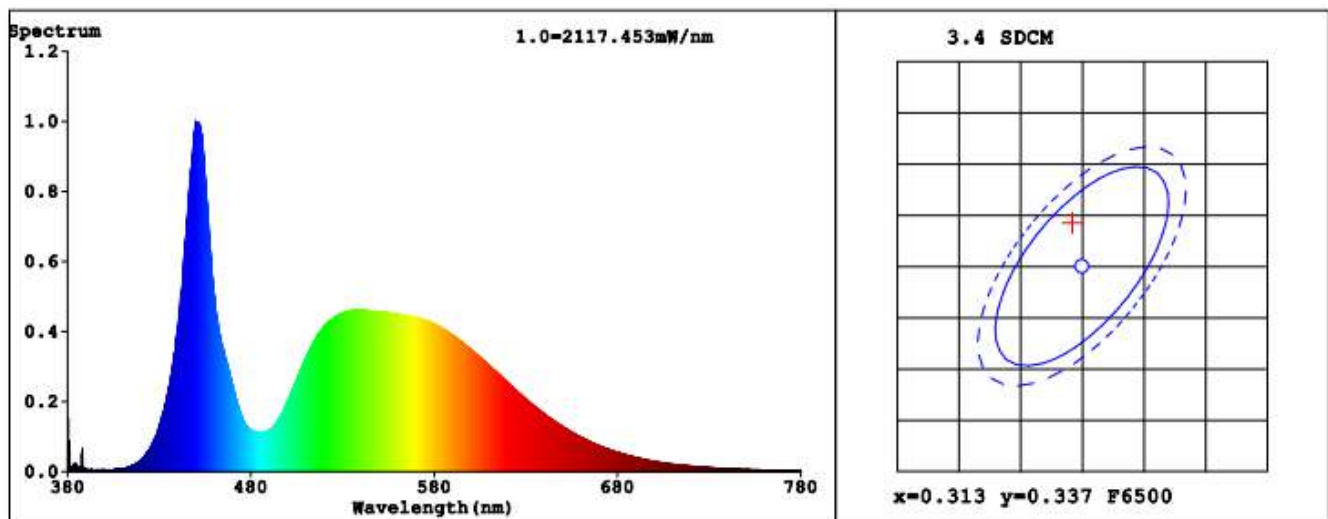


**VÁLVULA
ANTICONDENSACIÓN**

AMBIENTES ILUMINADOS



DISTRIBUCIÓN DE LUZ



PARÁMETROS DE COLOR:

Chromaticity Coordinate:

$x=0.3122$ $y=0.3413$ / $u'=0.1930$
 $v'=0.4747$

CCT = 6446K (Duv = 0.0096)

Dominant WL: Ld = 496.5 nm

Purity = 6.7%

Ratio: R = 11.6% G = 84.3% B = 4.1%

Peak WL: Lp = 449.8 nm

FWHM = 18.0 nm

Render Index: Ra = 72.5

R1 = 68 R2 = 76 R3 = 82 R4 = 72

R5 = 70 R6 = 69 R7 = 84

R8 = 58 R9 = -39 R10 = 44

R11 = 69 R12 = 39 R13 = 70

R14 = 90 R15 = 62

PARÁMETROS DE LA FOTO:

Flux = 52000 lm

Eff. = 130.18 lm/W

Fe = 176.0 W

Scotopic = 1.2162e+005

S/P: 2.0803

PARÁMETROS ELÉCTRICOS:

V = 220.02 V

I = 1.870

P = 400.0 W

PF = 0.9736

LEVEL: OUT

WHITE: OUT

Status: Integral T = 9 ms **Ip** = 46511

Ip = 46511 (71%)